



180 CCN

高精度车床

在创纪录的时间里实现从设计到实物!

TOURS DE HAUTE PRÉCISION

De l'esquisse à la pièce terminée
en un temps record!

HIGH PRECISION LATHE

From the sketch to the finished
workpiece in record time!

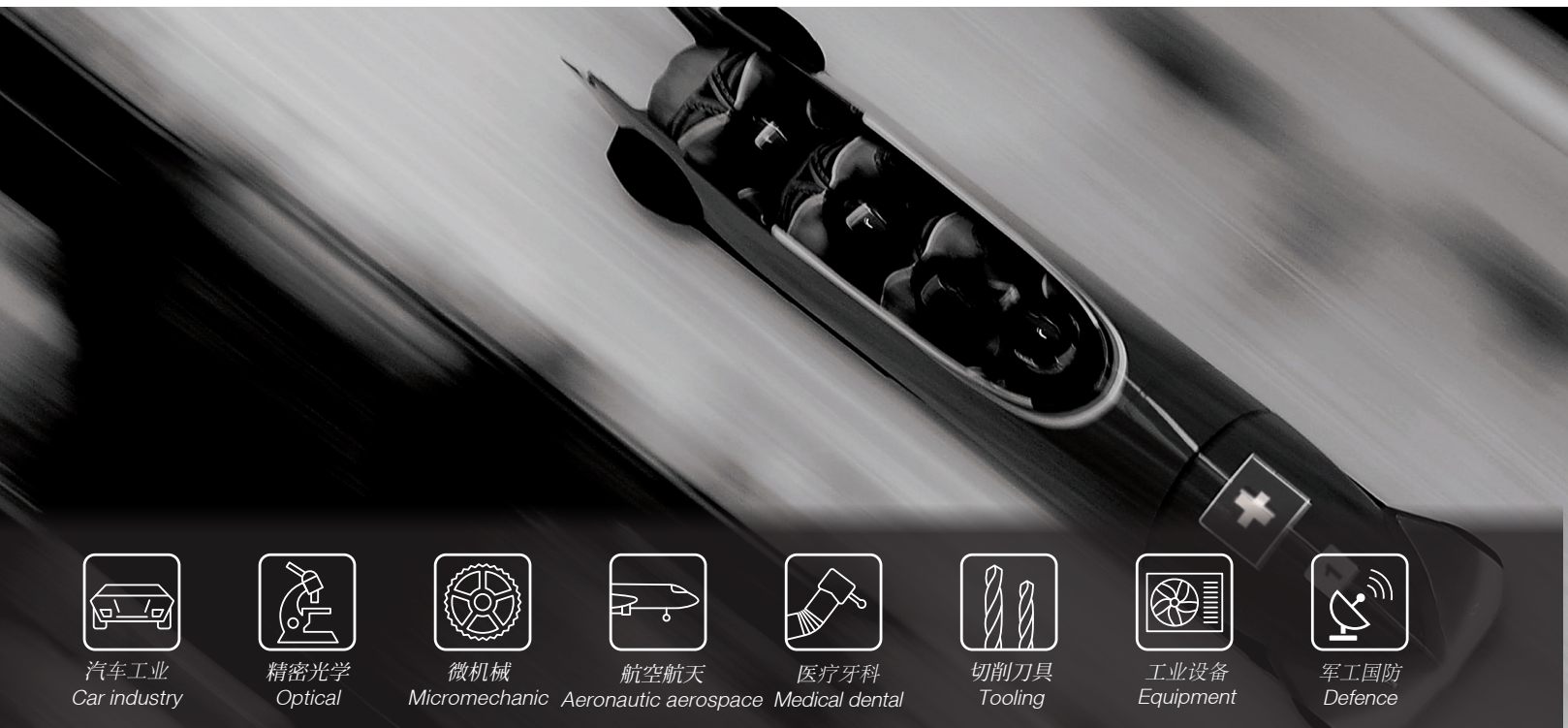
SWISS MADE  瑞士制造

高精度 长寿命
Longlife High Precision

瑞士肖布林机床有限公司

SCHAUBLIN 
MACHINES SA

www.smsa.ch



汽车工业
Car industry



精密光学
Optical



微机械
Micromechanic



航空航天
Aeronautic aerospace



医疗牙科
Medical dental



切削刀具
Tooling



工业设备
Equipment



军工国防
Defence

CCN车削-和传统车削一样的简单和灵活!

CCN (传统数控) 车床结合了传统车床的简单和数控设备的优势。

LE TOURNAGE
CCN – AUSSI
SIMPLE ET FLEXIBLE
QUE LE TOURNAGE
MANUEL!

Le tour CCN (Conventionnelle Commande Numérique) allie les avantages de la commande numérique et la simplicité d'emploi d'un tour conventionnel.

CCN-TURNING –
AS SIMPLE AND
FLEXIBLE AS
CONVENTIONAL
TURNING!

The CCN (conventional control numerical) lathe combine the advantaged a numerical control and the simplicity of a conventional lathe.

FLEXIBILITY

灵活性

LONGEVITY

长寿命

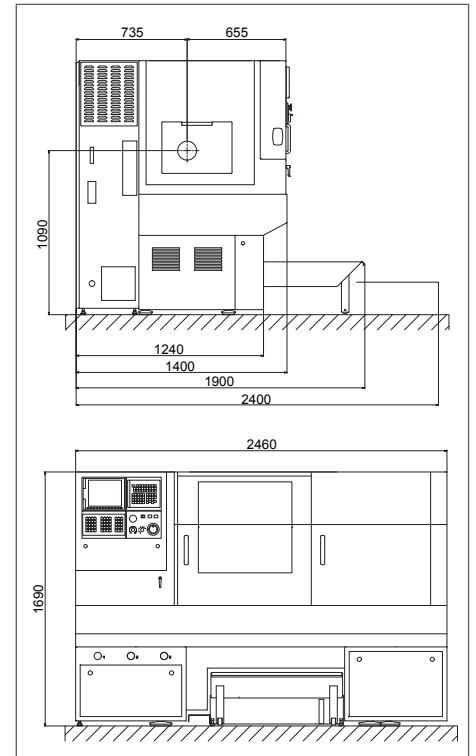
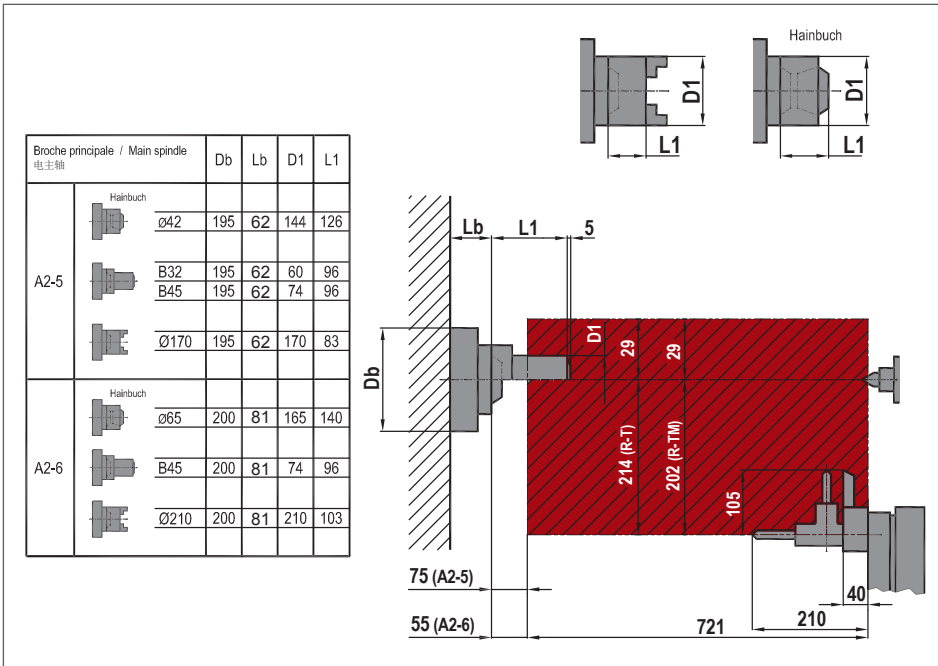
HIGH PRECISION

高精度

SPECIALITIES

专业性



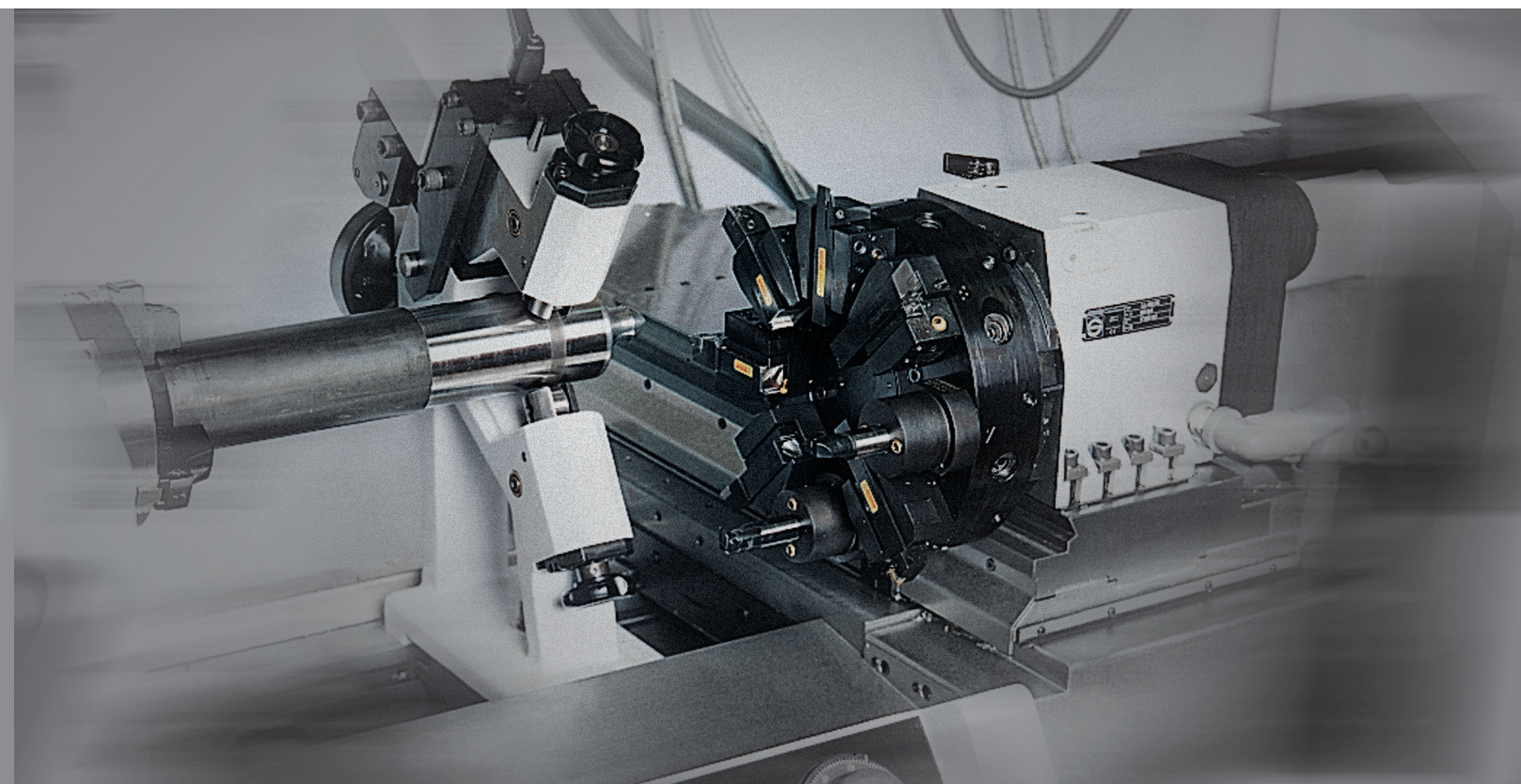


工作区域 – 带固定刀具和动力刀具的旋转刀塔

Aires de travail – Revolver outils fixes et tournants
Working areas – Rotating turret with fixed and driven tools

对于R-TM 版本带C轴 Axe C pour la version R-TM Axis C for R-TM version

滚轮式中心架 – Lunette fixe à charnière – Hinged stationary steady
0180-70200-000



技术参数

DONNÉES TECHNIQUES

加工范围	Capacités
床身导轨到主轴中心的高度	Hauteur de pointe au-dessus du banc
滑板到主轴中心的距离	Hauteur de pointe au-dessus du chariot
最大加工直径	Diamètre maximum de tournage
最大推荐加工直径	Diamètre maximum de tournage conseillé
过滑台最大回转直径	Diamètre maximum admis au-dessus du chariot
车削最大长度(由夹紧系统决定)	Longueur maximale de tournage (dépend du système de serrage)
主轴 A2-5 / A2-6	Poupée A2-5 / A2-6
适用于SCHAUBLIN夹头的主轴	Broche pour pinces «SCHAUBLIN»
电主轴转速	Vitesse de broche
交流电机驱动时的连续/间歇功率	Entraînement par moteur AC, Puissance continu / intermittent
主轴内径 (无紧固键)	Diamètre intérieur de la broche (sans clé de serrage)
带夹头时最大通过直径	Passage de barre maximum en pince
带自动卡盘时最大通过直径	Passage de barre maximum en mandrin automatique
气动夹紧	Serrage pneumatique
轴向可调节夹紧力, 夹紧力 5 bars	Force axiale de serrage réglable, force à 5 bars
C轴	Axe C
可编程增量	Incrément programmable
插补	Interpolation
气动主轴锁定, 锁定扭矩为5 bar	Blocage de broche pneumatique, couple de blocage à 5 bars
电磁主轴锁紧, 锁紧扭矩	Blocage de broche électromagnétique, couple de blocage
溜板箱	Chariot croisé
X轴横向行程	Course transversale, axe X
X轴可编程增量(直径)	Incrément programmable, axe X (au diamètre)
交流电机驱动时的连续/间歇扭矩	Entraînement par moteur AC: couple continu / intermittent
滚珠丝杠, 直径 X 螺距	Vis à billes, Ø x pas
Z轴纵向行程	Course longitudinale, axe Z
Z轴可编程增量	Incrément programmable, axe Z
交流电机驱动时的连续/间歇扭矩	Entraînement par moteur AC: couple continu / intermittent
滚珠丝杠, 直径 X 螺距	Vis à billes, Ø x pas
进给速率	Avances
X和Z轴进给, 无级变速	Avances de travail, axes X et Z, sans étage
X/Z轴快速进给	Avances rapides, axes X / Z
刀塔	Système d'outillage: Revolver
刀座数量	Fixation normalisée des porte-outils
刀座数量	Nombre de stations d'outils
动力刀座数量	Nombre de stations d'outils tournants
交流电机驱动时的连续/间歇功率	Entraînement par moteur AC: puissance continu / intermittent
交流电机驱动时的连续/间歇扭矩	Entraînement par moteur AC: couple continu / intermittent
电主轴转速	Vitesse de broche
最大刀具截面	Section maximale des outils
中心制冷	Arrosage par le centre
气动副主轴	Contre-poupée pneumatique
主轴套锥	Cône du fourreau de la broche
主轴外径	Diamètre extérieur de la broche
主轴行程	Course de la broche
可调压力	Force d'appui réglable
尾座 (仅支撑)	Contre-poupée à croisillons (uniquement d'appui)
主轴套锥	Cône du fourreau de la broche
主轴外径	Diamètre extérieur de la broche
主轴行程	Course de la broche
冷却系统	Arrosage
液箱容积	Capacité du réservoir
泵流量	Débit de la pompe
泵压力	Pression de la pompe
尺寸和重量	Encombrement et poids
机床净重	Poids net approximatif de la machine
承重地面压力	Charge au sol
中心高度	Hauteur de pointes au-dessus du sol
长 x 宽 x 高 (mm)	Dimensions hors tout (longueur x profondeur x hauteur) en mm

CE 180-CCN高精度车床符合欧洲 (CE) 发布的安全规定。

肖布林公司定期对产品目录中的机床技术参数、插图、尺寸及重量等进行的优化改进, 恕不预先通知。

CE Die Hochpräzisions-Drehbänke 180-CCN entsprechend den von der europäischen Gemeinschaft (EG) erfassenden Sicherheits-Vorschriften.

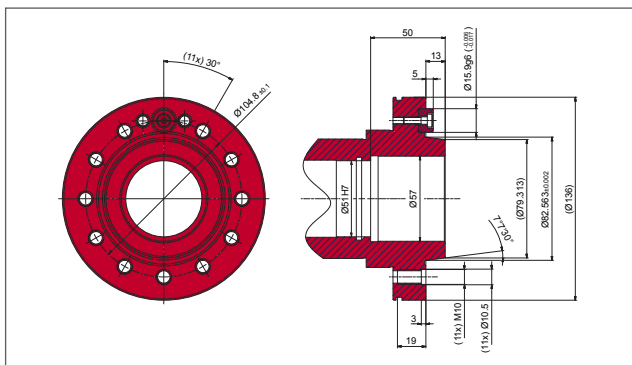
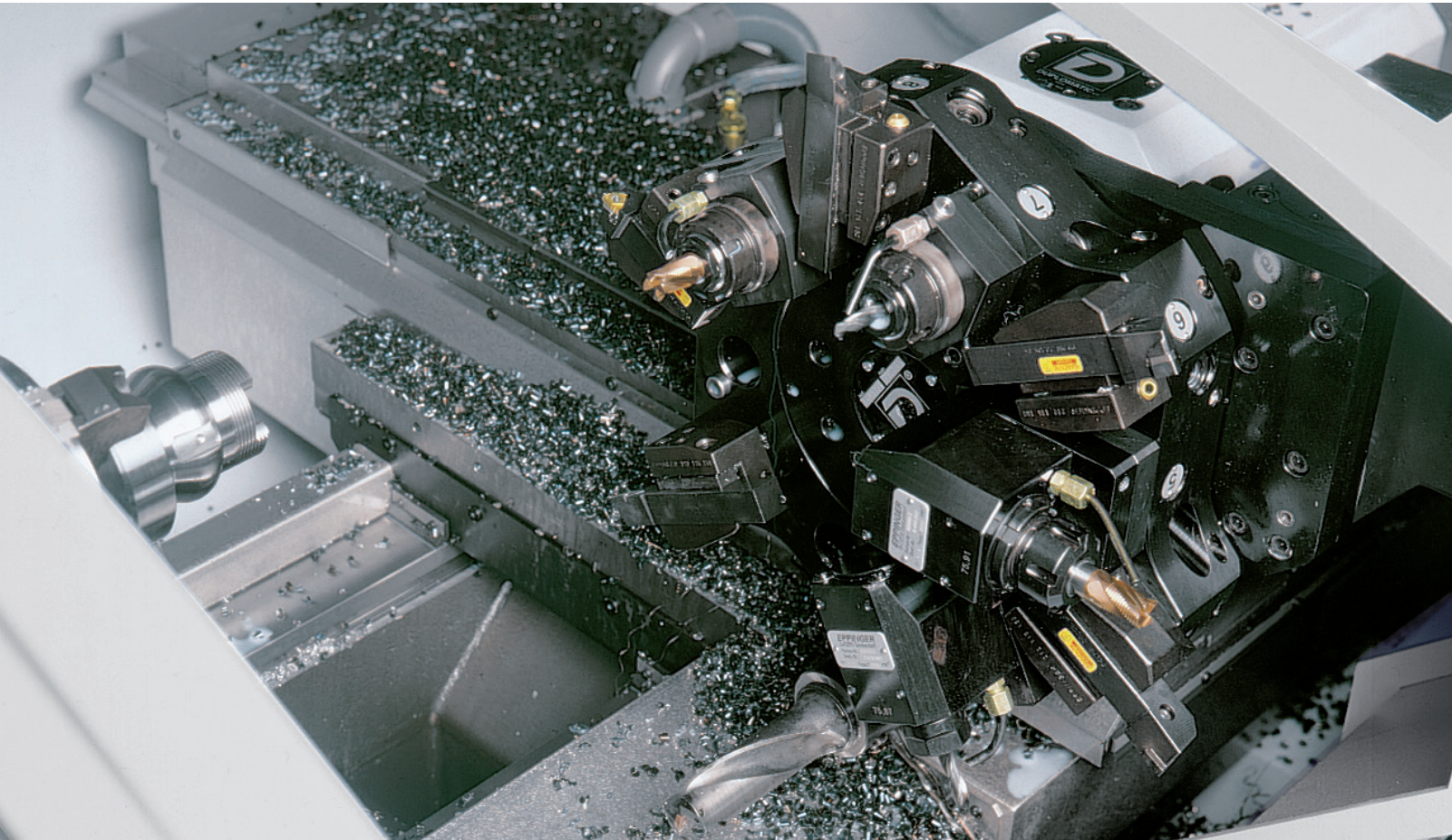
Unsere Produkte werden laufend den Marktbedürfnissen angepasst, daher sind alle Abbildungen, technische Daten, Abmessungen und Gewichtsangaben unverbindlich.

TECHNICAL DATA

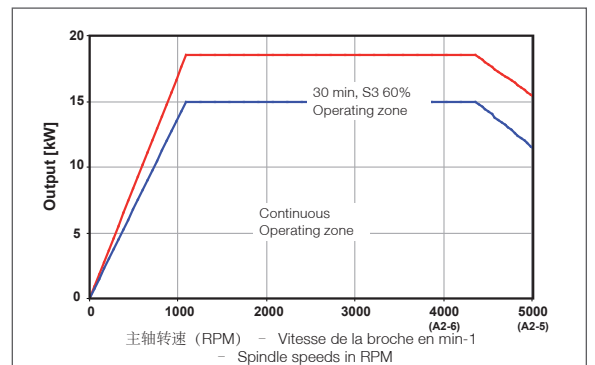
	R-T / A2-5	R-T / A2-6	R-TM / A2-5	R-TM / A2-6
Capacities				
Height of centres over bed	280 mm	280 mm	280 mm	280 mm
Height of centres over carriage	83 mm	83 mm	83 mm	83 mm
Maximum turning diameter	330 mm	330 mm	270 mm	270 mm
Recommended maximum turning diameter	250 mm	300 mm	250 mm	270 mm
Maximum swing over carriage	160 mm	160 mm	160 mm	160 mm
Max. turning length (depend on clamping head / collet)	721 mm	721 mm	721 mm	721 mm
Headstock A2-5 / A2-6				
Spindle for "SCHAUBLIN" collets	B32 / B45	B45	B32 / B45	B45
Spindle speed	50-5'000 min ⁻¹	50-4'000 min ⁻¹	50-5'000 min ⁻¹	50-4'000 min ⁻¹
AC motor drive, Power continuous / intermittent	15 kW / 18,5 kW	15 kW / 18,5 kW	15 kW / 18,5 kW	15 kW / 18,5 kW
Spindle throughbore (without drawbar)	51 mm	68 mm	51 mm	68 mm
Maximum throughbore with collet	24 / 36 mm	36 mm	24 / 36 mm	36 mm
Maximum throughbore with automatic chuck	43,6 mm	61 mm	43,6 mm	61 mm
Pneumatic clamping				
Adjustable axial clamping force, at 5 bars	2'700 daN	3'400 daN	2'700 daN	3'400 daN
C Axis				
Programmable increment	-	-	0,001*	0,001*
Interpolation	-	-	X - Z - C	X - Z - C
Pneumatic spindle interlock, interlock force at 5 bars	-	-	83 Nm	83 Nm
Electromagnetic spindle interlock, interlock force at 5 bars	30 Nm	30 Nm	-	-
Carriage				
Transverse stroke, X-axis	243 mm	243 mm	231 mm	231 mm
Programmable increment, X axis (on diameter)	0,001 mm	0,001 mm	0,001 mm	0,001 mm
AC motor drive: continuous / intermittent torque	4 / 14 N	4 / 14 N	4 / 14 N	4 / 14 N
Ball screw, Ø x pitch	32 x 5 mm	32 x 5 mm	32 x 5 mm	32 x 5 mm
Longitudinal stroke, Z-axis	721 mm	721 mm	721 mm	721 mm
Programmable increment, Z axis	0,001 mm	0,001 mm	0,001 mm	0,001 mm
AC motor drive: continuous / intermittent torque	8 / 29 Nm	8 / 29 Nm	8 / 29 Nm	8 / 29 Nm
Ball screw, Ø x pitch	32 x 10 mm	32 x 10 mm	32 x 10 mm	32 x 10 mm
Feeds				
Working feeds, X- and Z-axis	0-5 m/min	0-5 m/min	0-5 m/min	0-5 m/min
Rapid feed, X- / Z-axis	8/15 m/min	8/15 m/min	8/15 m/min	8/15 m/min
Tooling system: Revolver				
Standardization of toolholders	VDI 30	VDI 30	VDI 30	VDI 30
Number of tool stations	8	8	12	12
Number of rotating tool stations	-	-	6	6
AC motor drive: power continuous / intermittent	-	-	1,1 / 3,7 kW	1,1 / 3,7 kW
AC motor drive: continuous / intermittent torque	-	-	7 / 23,5 Nm	7 / 23,5 Nm
Spindle speed	-	-	30 - 5'000 min ⁻¹	30 - 5'000 min ⁻¹
Maximum tool size	20 x 20	20 x 20	20 x 20	20 x 20
Integrated cooling and indexing in both rotation direction	Oui / Ja / Yes	Oui / Ja / Yes	Oui / Ja / Yes	Oui / Ja / Yes
Tailstock operated Pneumatic				
Spindle taper	MORSE 5	MORSE 5	MORSE 5	MORSE 5
External diameter of the spindle	72 mm	72 mm	72 mm	72 mm
Spindle stroke	80 mm	80 mm	80 mm	80 mm
Adjustable pressing force	25 - 440 daN	25 - 440 daN	25 - 440 daN	25 - 440 daN
Tailstock operated with Starwheel (only to support)				
Spindle taper	MORSE 5	MORSE 5	-	-
External diameter of the spindle	72 mm	72 mm	-	-
Spindle stroke	225 mm	225 mm	-	-
Coolant supply				
Tank capacity	120 l	120 l	120 l	120 l
Pump capacity	8 l/min	8 l/min	8 l/min	8 l/min
Pump pressure	5 bar	5 bar	5 bar	5 bar
Dimensions and weight				
Approximate net weight of the machine	2'640 kg	2'640 kg	2'740 kg	2'740 kg
Load	385 kg/m ²	385 kg/m ²	400 kg/m ²	400 kg/m ²
High of center over door	1'087 mm	1'087 mm	1'087 mm	1'087 mm
Overall dimensions (length x depth x height) in mm	2'460 x 1'397 x 1'683	2'460 x 1'397 x 1'683	2'460 x 1'397 x 1'683	2'460 x 1'397 x 1'683

 The 180-CCN High precision Lathes are in conformity with the European Community safety regulations (CE).

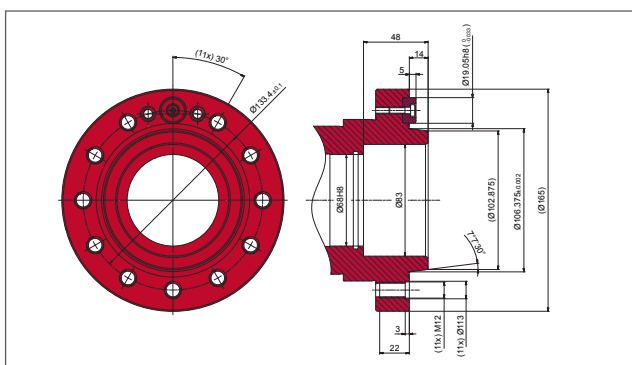
In view of the constant improvements made to our products, technical data, illustrations, dimensions and weights appearing in this catalogue are subject to change without notice.



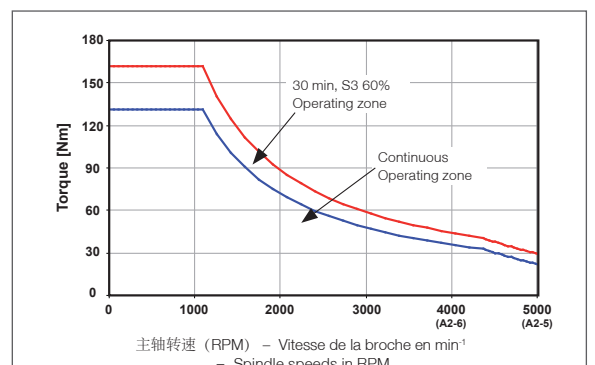
主轴头A2-5
Nez de broche A2-5
Spindle nose A2-5



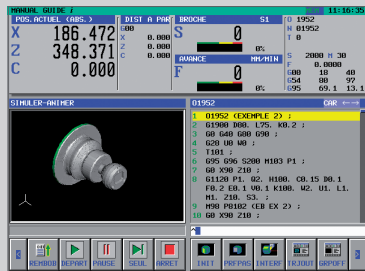
主轴转速和功率
Vitesse et puissances à la broche
Spindle speed and power



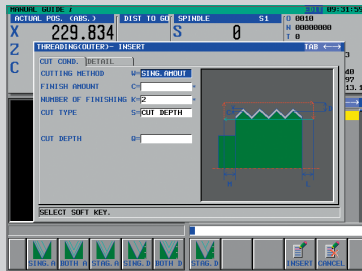
主轴头A2-6
Nez de broche A2-6
Spindle nose A2-6



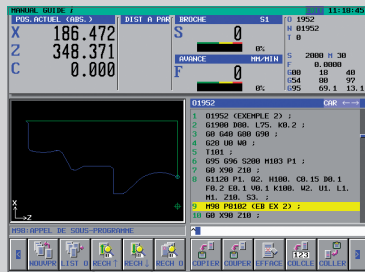
主轴转速和扭矩
Vitesses et couples à la broche
Spindle speed and torque



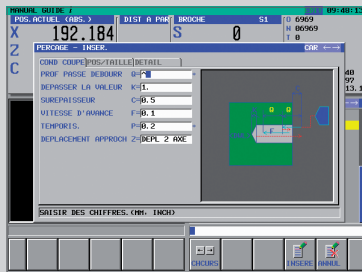
图形动画
Animation graphique
Graphical animation



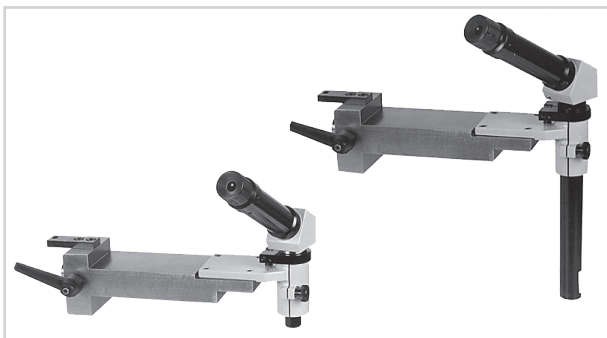
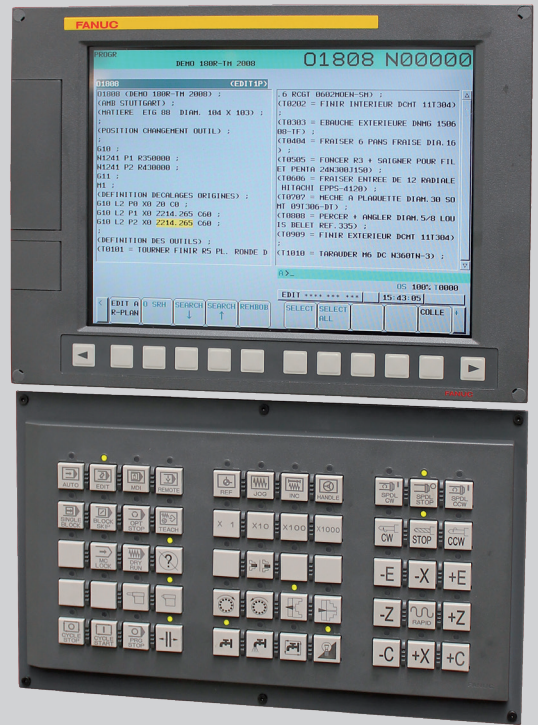
循环模式：螺纹切削
Mode Cycle: Filetage
Cycle: Thread cutting



循环模式：粗车/精加工
Mode Cycle: Ébauche/Finition
Mode Cycle: Rough turning/Finishing



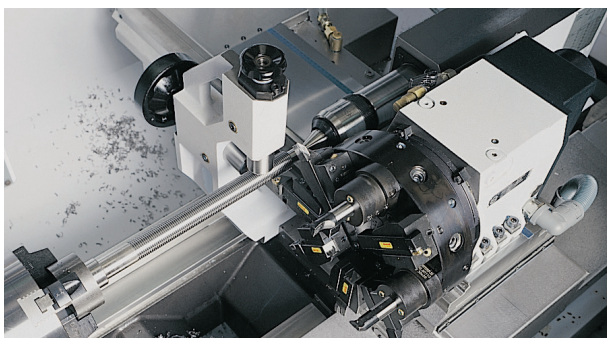
循环模式：钻孔
Mode Cycle: Perçage
Mode Cycle: Drilling



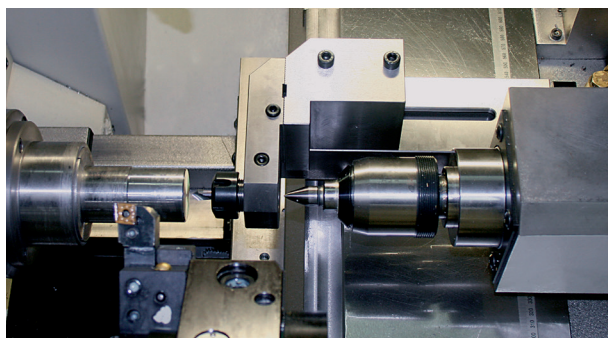
对刀零点显微镜 / 对心刀具显微镜
Microscope de mise à zéro des outils / de centrage des outils
Tools zero setting microscope / centring microscope
0180-60000-000 / 0180-60010-000



气动尾座Mo. 5
Contre-poupée pneumatique Mo. 5
Pneumatic tailstock Mo. 5
0180-65200-001



中心架
Lunette à suivre
Travelling steady
0180-70100-000



鞍座+后置对中工具架
Semelle + Porte-outil de centrage arrière
Saddle + Rear centering tool holder
0180-59250-000 / 0180-59240-000

我公司产品

车床 / 铣床

NOS PRODUITS

Tournage / fraisure

OUR PRODUCTS

Turning / Milling



60-CNC / 100-CNC / 160-CNC
立式加工中心
Centres d'usinage verticaux
Vertical Machining Centers



48V / 48V-15K
紧凑型立式加工中心
Centres d'usinage verticaux compact
Compact vertical machining centers



HSM 330 / 510
高速铣削中心
Centre de fraisure à haute vitesse
High speed milling center



225 TMI-CNC
高精度数控车床
Tour CNC de haute précision High
Precision CNC lathe



125-CCN
高精度数控车床
Tours CNC de haute précision
High Precision CNC lathe



180-CCN
高精度数控车床
Tours CNC de haute précision
High Precision CNC lathe



102 TM-CNC (此机型已停产)
高精度数控车床
Tour CNC de haute précision High Precision CNC
lathe



225 TM-CNC
高精度数控车床
Tour CNC de haute précision
High Precision CNC lathe



202 TG
车磨复合中心
Machine de production alliant tournage et rectiflage
Production machine combining turning and grinding



102N-VM-CF
高精度普通车床
Tour conventionnel de haute précision
High Precision conventional Lathe



102N-CF / 102Mi-CF
高精度普通车床
Tours conventionnels de haute précision
High Precision conventional Lathes



70-CF / 70Mi-CF
高精度普通车床
Tours conventionnels de haute précision
High Precision conventional Lathes



632 - Y / 642 - Y
高精度车削中心
Tours de haute précision et de production
High precision and production turning center



842 / 860
高精度车削中心
Tours de haute précision et de production
High precision and production turning center



302
高精度数控车床
Tour CNC de haute précision
High Precision CNC lathe



您的合作伙伴/Votre partenaire / Your partner